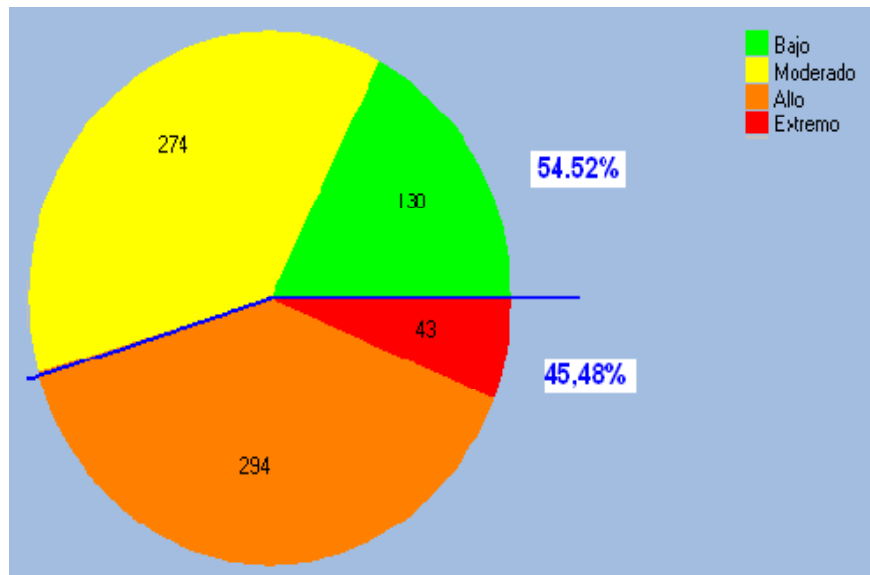


GERENCIA DE RIESGOS SARO 2009

Perfil de riesgos operativos FiducolDEX 2009

RIESGOS INHERENTES



RIESGOS RESIDUAL FIDUCOLDEX

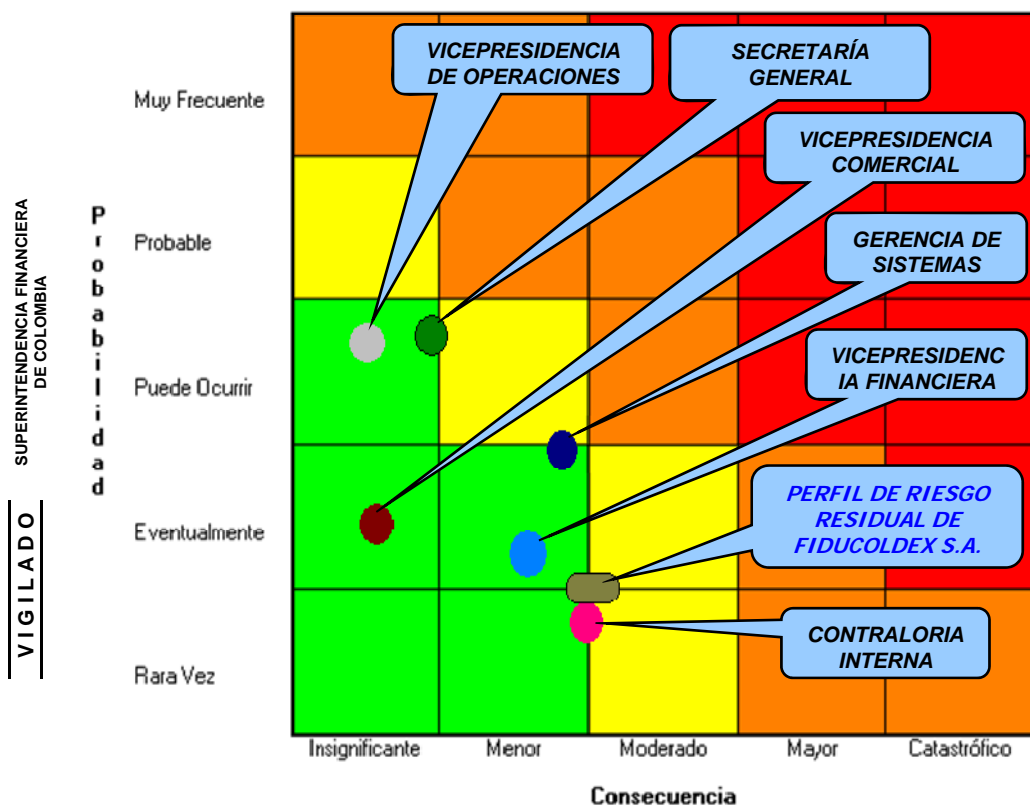


SUPERINTENDENCIA FINANCIERA
DE COLOMBIA

VIGILADO



Perfil de riesgos residuales identificados por áreas año 2009



CANTIDAD DE RIESGOS	CALIFICACIÓN RIESGOS INHERENTES	CALIFICACION RIESGOS RESIDUALES	AREA
296	7.1	2.6	VICEP. FINANCIERA
243	7.6	3.1	VICEP. DE OPERACIONES
44	4.1	1.5	VICEP. COMERCIAL
80	9.0	3.5	SECRETARIA GENERAL
45	9.8	4.0	GERENCIA DE SISTEMAS
22	7.8	3.0	CONTRALORÍA INTERNA

730	7.57	2.96	TOTAL GENERAL (PERFIL DE RIESGO DE LA FIDUCIARIA)
-----	------	------	---

El perfil de riesgo autorizado en valor numérico para la fiduciaria es de **6** teniendo en cuenta la matriz de escala de 1 a 5, de acuerdo a la Probabilidad de ocurrencia y a la Consecuencia o el Impacto de los riesgos identificados.