

Apreciado inversionista,

Durante la jornada del 24 de diciembre, los fondos Fiducoldex y Capital Inteligente registraron una rentabilidad diaria negativa (-2.28% e.a. y -12.13% e.a., respectivamente), asociada a movimientos puntuales del mercado y a ajustes técnicos en la valoración de los activos de renta fija. Este desempeño corresponde a la volatilidad natural de corto plazo y no representa un deterioro en la estructura, la calidad del portafolio ni en la estrategia de inversión de los fondos.

Es importante resaltar que estos movimientos diarios no determinan la rentabilidad del fondo en un horizonte de tiempo más amplio, la cual continúa siendo positiva, en línea con el mercado y nuestros comparables, y coherente con los objetivos de cada estrategia. Los portafolios se mantienen adecuadamente posicionados, con fundamentos sólidos, y preparados para capturar las valorizaciones que históricamente siguen a episodios de volatilidad en el mercado.

## FIC Fiducoldex

Registró un ajuste negativo puntual, producto de desvalorizaciones transitorias en el mercado de renta fija. Sin embargo, este movimiento se ve compensado por el causamiento de rendimientos del día festivo (25 de diciembre), lo que impulsa una recuperación gradual en la valoración del fondo. Es un comportamiento normal de volatilidad que no compromete la solidez estructural ni la estrategia de largo plazo del portafolio.

## FIC Capital Inteligente

El fondo registró un ajuste negativo producto de un entorno de mercado retador, caracterizado por desvalorizaciones generalizadas en la deuda pública y privada, así como por la volatilidad del tipo de cambio. Pese a esta coyuntura, el portafolio mantiene una composición sólida, respaldada por activos de alta calidad crediticia y una estructura de vencimientos diseñada para recuperar valor tan pronto se moderen las presiones sobre la curva.



La atención del mercado local se concentró en anuncios de política económica con impacto inflacionario. El Gobierno definirá el ajuste del salario mínimo 2026 entre el 29 y 30 de diciembre, incorporando por primera vez el concepto de salario mínimo vital, con expectativas de incrementos superiores al 11%–12%. Adicionalmente, se confirmó un aumento de 5,30% en las tarifas de peajes desde enero de 2026, en línea con el IPC, reforzando la cautela del mercado frente a presiones sobre costos e inflación.



Síguenos en nuestras redes sociales




## Comportamiento local

El mercado de la deuda corporativa presentó un comportamiento mixto durante la jornada. La TF presentó desvalorizaciones promedio de 8.01 pbs, las cuales se registraron en los nodos de 273 y 365 días, con 20.97 y 18.04 pbs, respectivamente. Puntualmente, tuvimos valorizaciones en el nodo de 30 días, con 3.33 pbs. La deuda indexada al IPC presentó una jornada marcada por desvalorizaciones a lo largo de la curva, con un promedio de 0.54 pbs. Por su lado, el IBR presentó desvalorizaciones en la parte media y larga de la curva, con un promedio de 1.49 pbs; estas se ubicaron principalmente en el nodo de 273 días, con 8.17 pbs. Los nodos de 30, 61 y 92 días presentaron valorizaciones de 2.52, 2.09 y 1.04 pbs.

En cuanto a la deuda pública, se registró un comportamiento mixto en los volúmenes negociados durante la jornada. Los TES TF COP disminuyeron sus negociaciones en \$827.063 millones en MT, llegando hasta \$123.899 millones; en cierre, SEN pasó de \$402.00 millones a \$287.000 millones, dejando una disminución de \$115.000 millones frente a la jornada previa. Por su parte, los TCOs no presentaron negociaciones en SEN para la jornada; no obstante, se presentó un volumen negociado de \$7.500 millones.

### Fiducoldex FIC

 **Riesgo: Conservador**  **Activo: Renta Fija Pesos Entidades Públicas**  **AUM: 1.7 Billones**



El FIC Fiducoldex presentó un desempeño sólido y consistente, con rentabilidades de **5.89% e.a.** a 30 días y **8.48% e.a.** a 360 días, reflejando estabilidad pese a los ajustes observados en la curva de tasas. El portafolio mantiene una duración de **166 días**, alineada con una estrategia de corto plazo, lo que le permitió obtener beneficios de las valorizaciones en escenarios de normalización de tasas. La baja volatilidad (**0.49%**) y un índice Sharpe de **10.3** confirman una adecuada relación riesgo-retorno, consistente con el perfil conservador del fondo y su enfoque en preservación de capital.



Síguenos en nuestras redes sociales



## Fiducoldex Objetivo FIC



Riesgo: Conservador



Activo: Renta Fija Baja Duración



AUM: 364 Mil Millones



El FIC Objetivo continuó destacándose por su comportamiento defensivo y consistente, registrando rentabilidades de **6.61% e.a.** a 30 días y **7.54% e.a.** a 180 días, en línea con su promesa de valor de preservación del capital. Con una duración de **102 días**, el fondo mantiene una estrategia de corto plazo, que le permite mitigar la volatilidad del mercado. La baja volatilidad (**0.17%**) y un índice Sharpe de **32.62** evidencian una sobresaliente eficiencia en la gestión del riesgo, consolidando al fondo como una alternativa sólida para perfiles conservadores en entornos de incertidumbre.

## Fiducoldex Capital Inteligente



Riesgo: Conservador



Activo: Renta Fija Corto Plazo



AUM: 25 Mil Millones



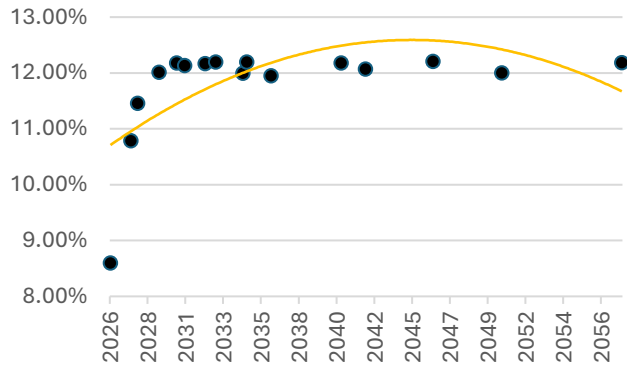
El FIC Capital Inteligente mostró un comportamiento estable, con rentabilidades de **0.54% e.a.** a 30 días y **7.23% e.a.** a 360 días, en un contexto de ajustes técnicos en la deuda pública y corporativa. El portafolio presenta una duración de **445 días**, con exposición a nodos largos (1825 días) y estrategia en deuda de renta fija corporativa, lo que le implica mayor sensibilidad a movimientos de mercado en el corto plazo, pero potencial de recuperación en escenarios de estabilización de tasas. Si bien la volatilidad se ubicó en **1.01%**, el desempeño anual permanece positivo y alineado con la estrategia de mediano plazo del fondo.



Síguenos en nuestras redes sociales



Curva de TES en pesos



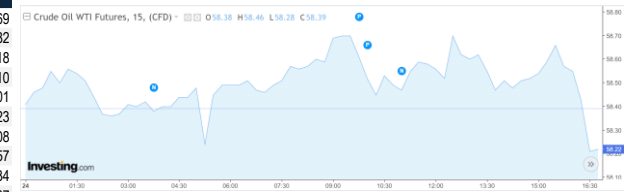
Fuente: Precia

Variaciones de los TES en Pesos

TES	Cierre	Cierre t-1	Variación Pbs	31-dic-24	Var. Año Corrido (Pbs)	Dur.
ago-26	8.60%	8.56%	4.30	9.28%	(6.79)	0.69
nov-27	10.79%	10.69%	10.30	10.06%	7.26	1.82
abr-28	11.46%	11.43%	3.60	10.47%	9.94	2.18
ago-29	12.02%	12.02%	(0.60)	0		3.10
sep-30	12.18%	12.15%	3.00	10.94%	12.45	4.01
mar-31	12.14%	12.19%	(5.50)	11.23%	9.07	4.23
jun-32	12.17%	12.15%	2.50	11.55%	6.20	5.08
feb-33	12.20%	12.13%	6.40	11.74%	4.55	4.57
oct-34	12.00%	11.96%	3.80	11.90%	0.99	6.34
ene-35	12.20%	12.12%	8.10	0		5.37
jul-36	11.95%	11.90%	5.00	12.14%	(1.85)	7.05
nov-40	12.18%	12.13%	4.70	0		7.29
may-42	12.07%	12.02%	5.00	12.54%	(4.72)	7.61
jul-46	12.21%	12.17%	3.90	12.78%	(5.70)	7.80
oct-50	12.01%	11.85%	16.10	12.62%	(6.15)	9.85
mar-58	12.19%	12.13%	6.50	0		7.86

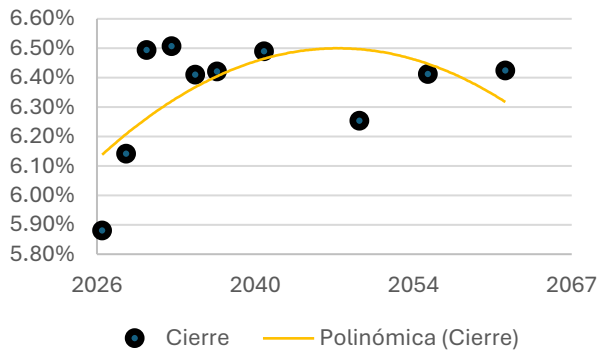
Fuente: Precia

Gráfica 1. Precios de negociación de Petróleo WTI



Fuente: Investing

Curva de TES en UVR



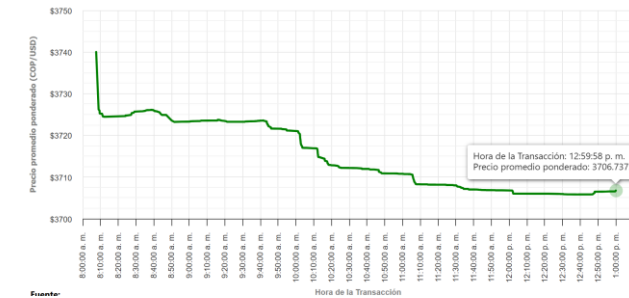
Fuente: Precia

Variaciones de los TES en UVR

TES	Cierre	Cierre t-1	Variación Pbs	31-dic-24	Var. Año Corrido (Pbs)	Dur.
mar-27	5.88%	5.88%	(0.40)	4.77%	11.15	1.20
abr-29	6.14%	6.13%	0.80	5.10%	10.46	3.00
ene-31	6.49%	6.49%	0.80	0		3.90
mar-33	6.51%	6.46%	4.80	0		5.90
abr-35	6.41%	6.40%	1.00	5.41%	9.97	6.80
feb-37	6.42%	6.41%	1.00	5.44%	9.79	8.10
mar-41	6.49%	6.48%	1.00	0		9.50
jun-49	6.25%	6.24%	1.00	5.05%	12.08	13.13
may-55	6.41%	6.40%	1.00	0		12.99
feb-62	6.42%	6.41%	1.00	0		12.97

Fuente: Precia

Gráfica 2. Precios de Cotización Intradía del dólar Spot



Fuente: Banco de la Republica



## **Gerencia de Fondos de Inversión Colectiva**

**Jairo Alonso Gonzalez Melo**

Gerente de FICs

**Shirley Katherine Castaño Moreno**

Trader de FICs

**Natalia Forero Espinosa**

Estudiante en práctica profesional

## **Área de investigaciones económicas de Bancóldex.**

**Ana María Rodríguez Pulecio**

Ejecutiva de análisis económico



*“El contenido de la presente comunicación o mensaje no constituye una recomendación profesional para realizar inversiones en los términos del artículo 2.40.1.1.2 del Decreto 2555 de 2010 o las normas que lo modifiquen, sustituyan o complementen”*



Síguenos en nuestras redes sociales

